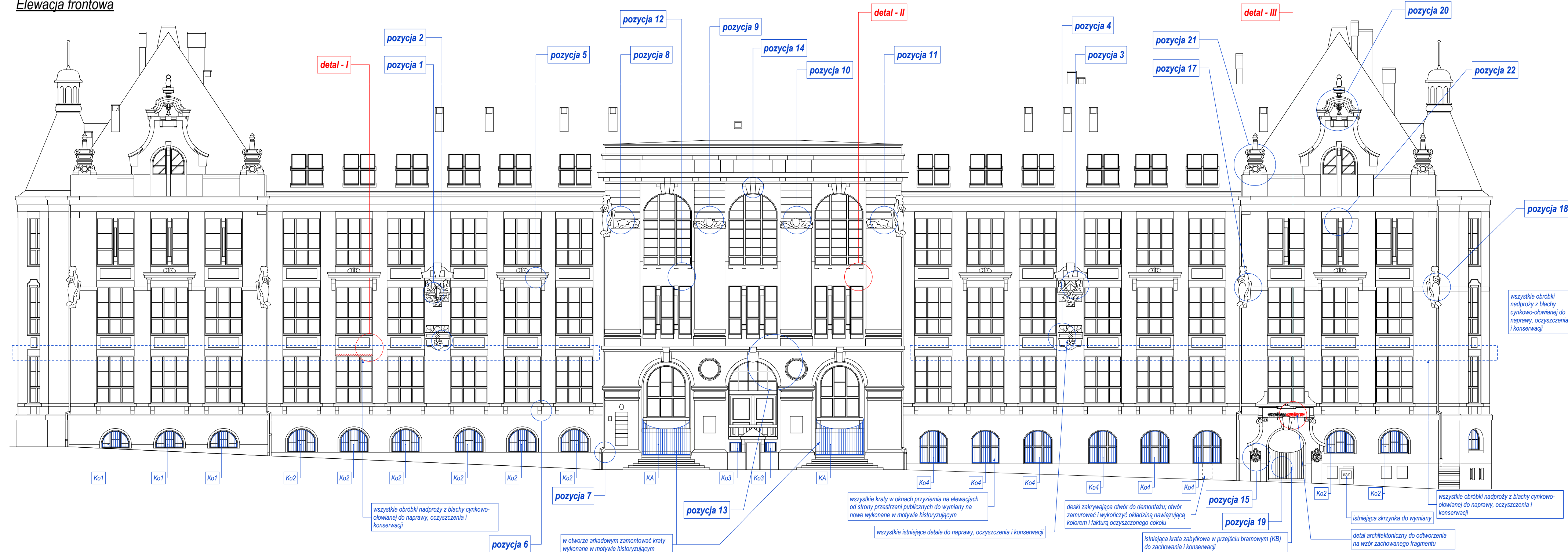
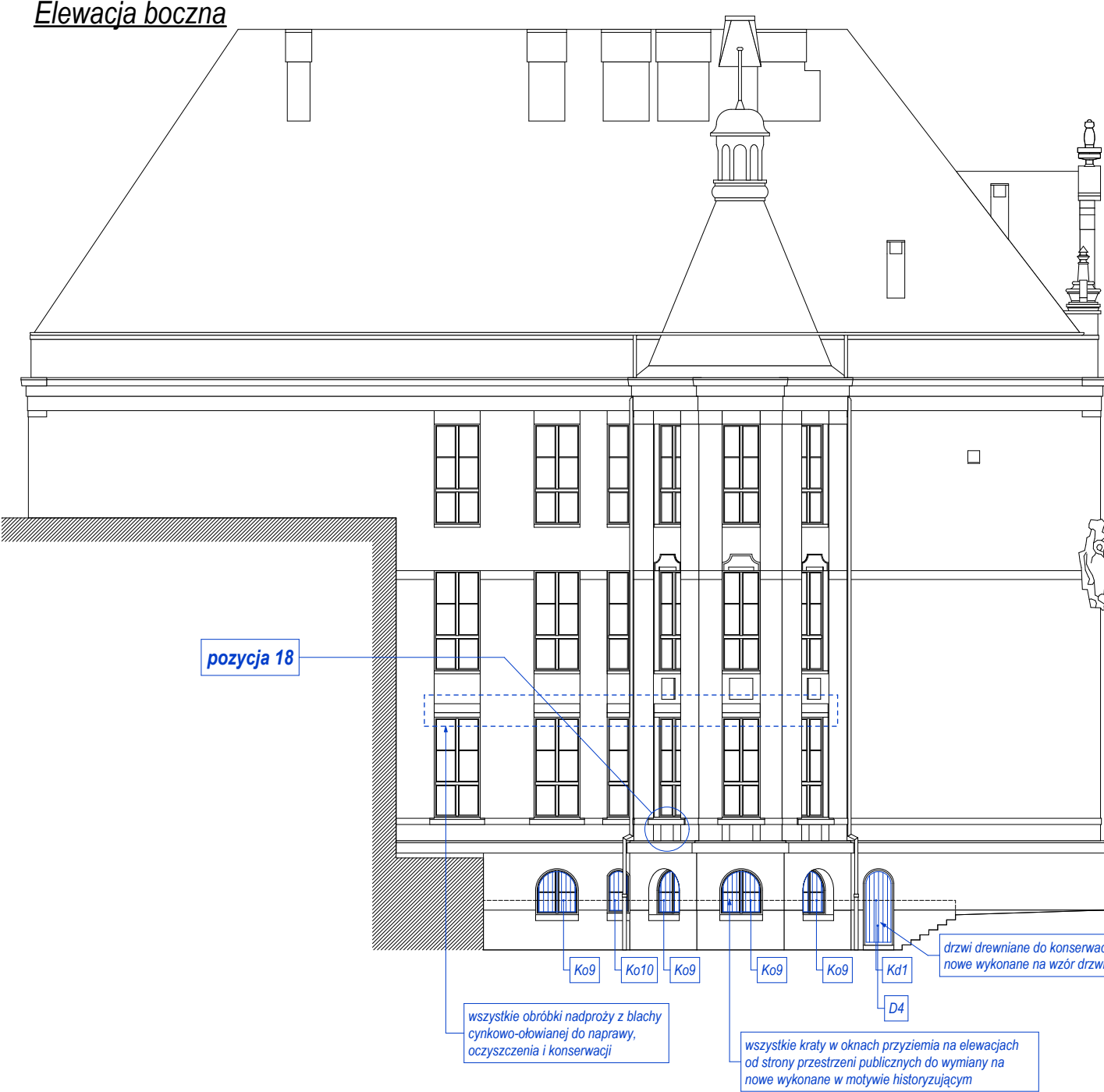


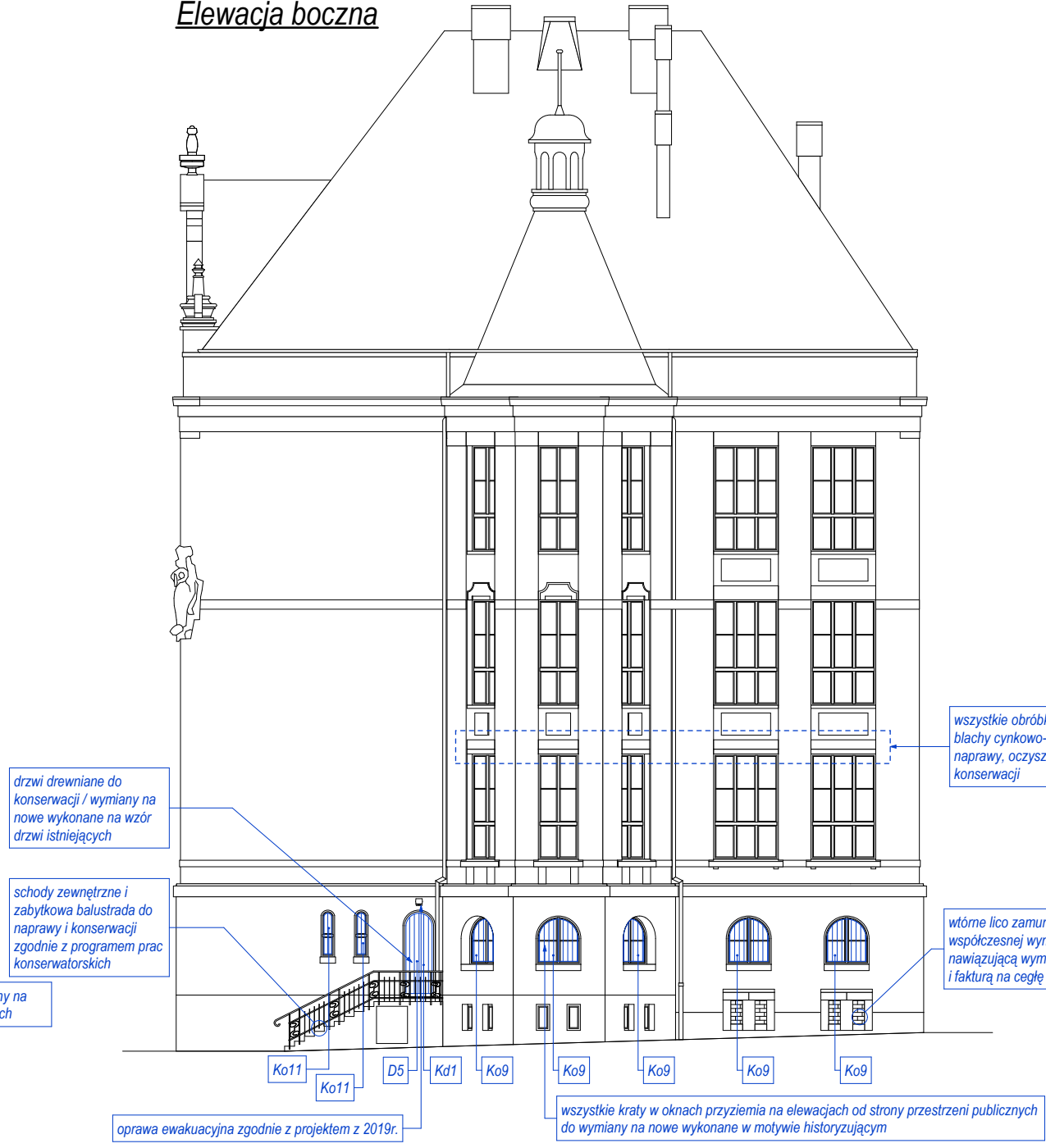
Elewacja frontowa



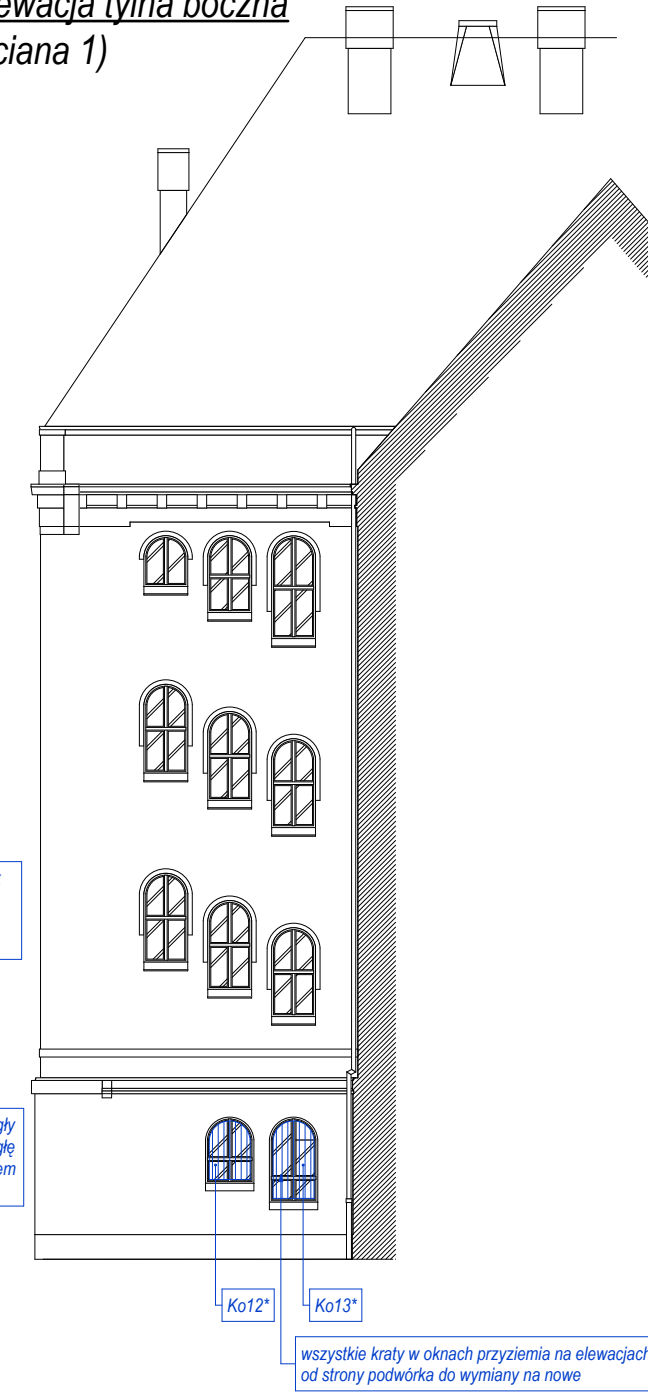
Elewacja boczna



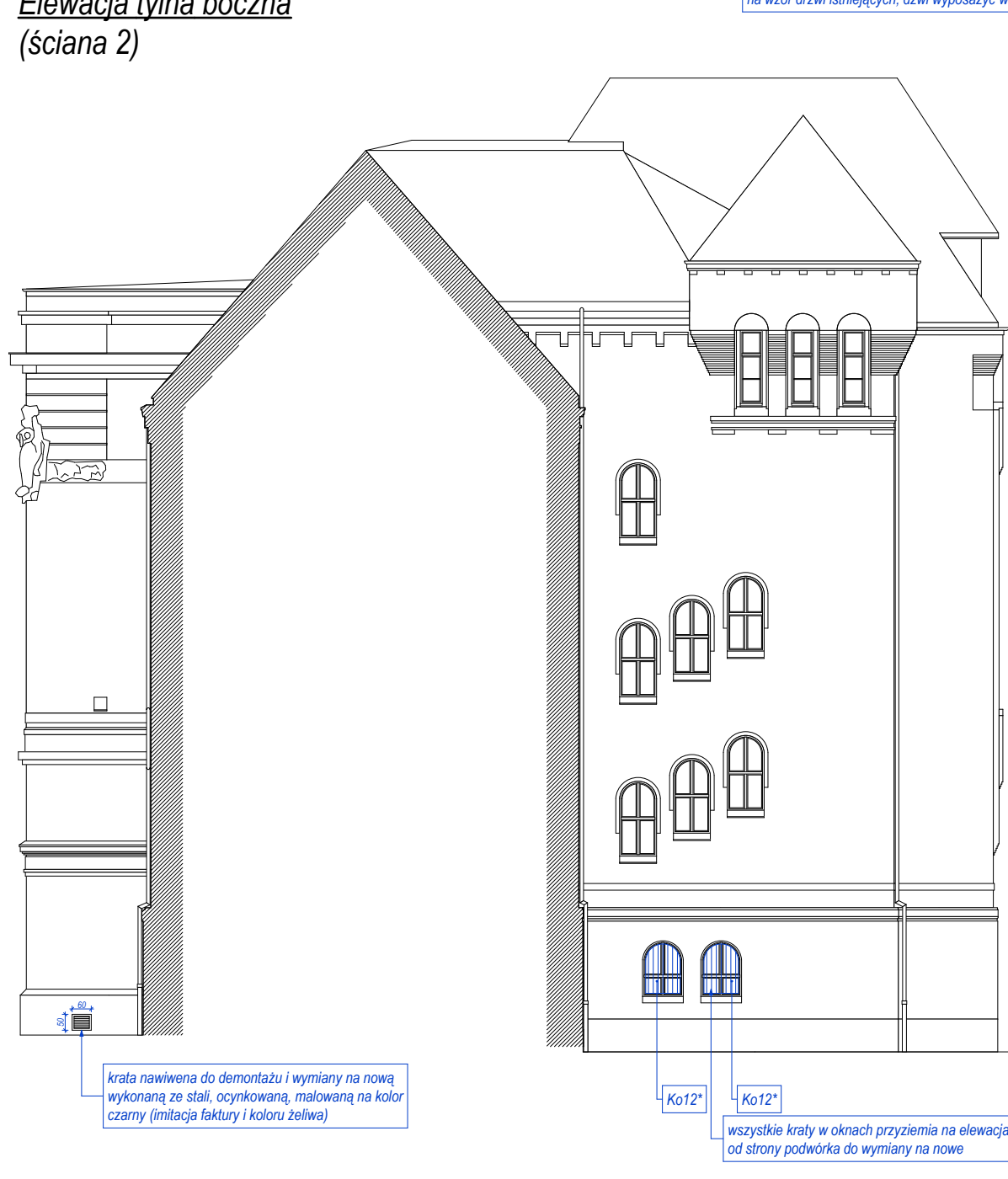
Elewacja boczna



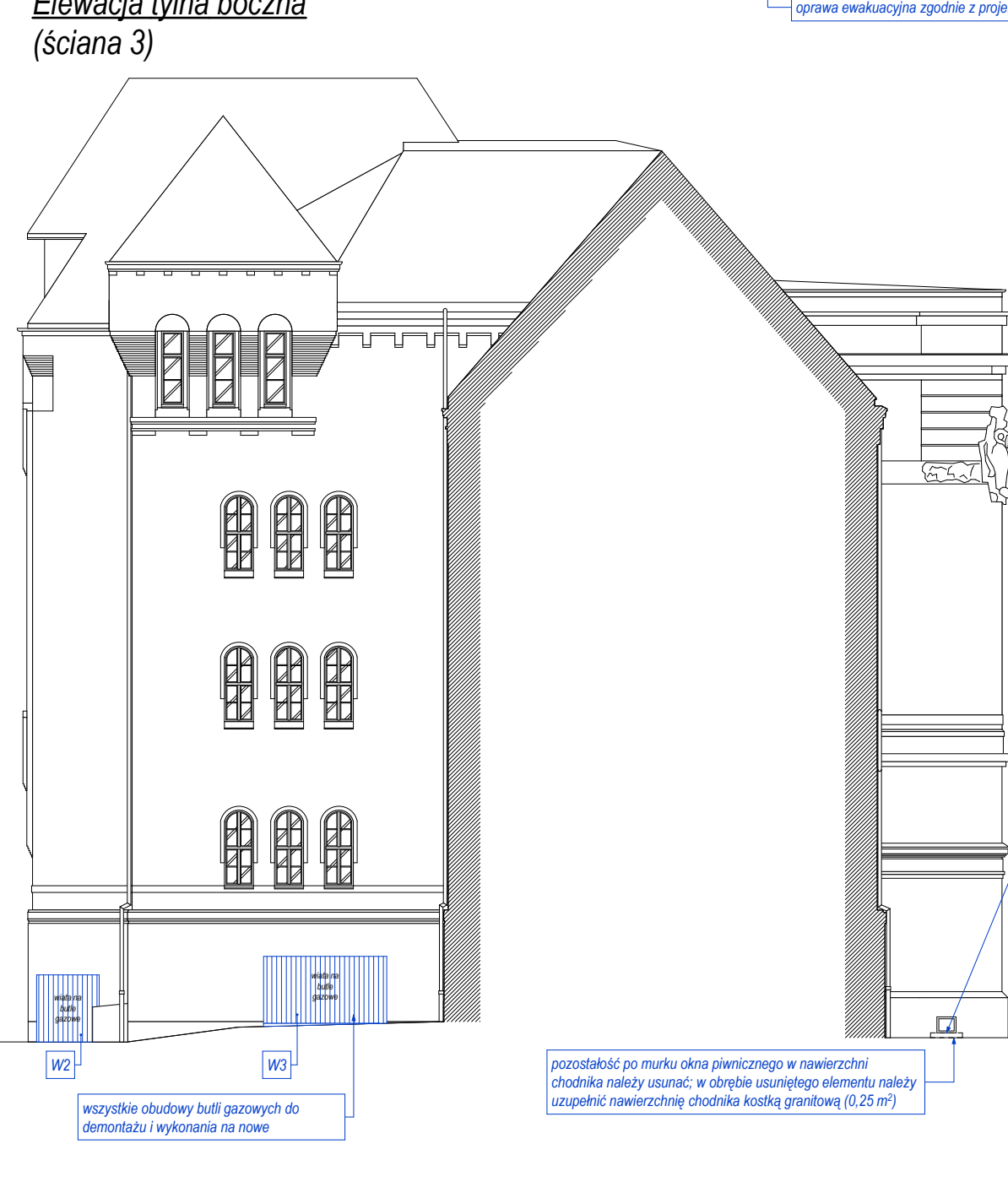
Elewacja tylna boczna (ściana 1)



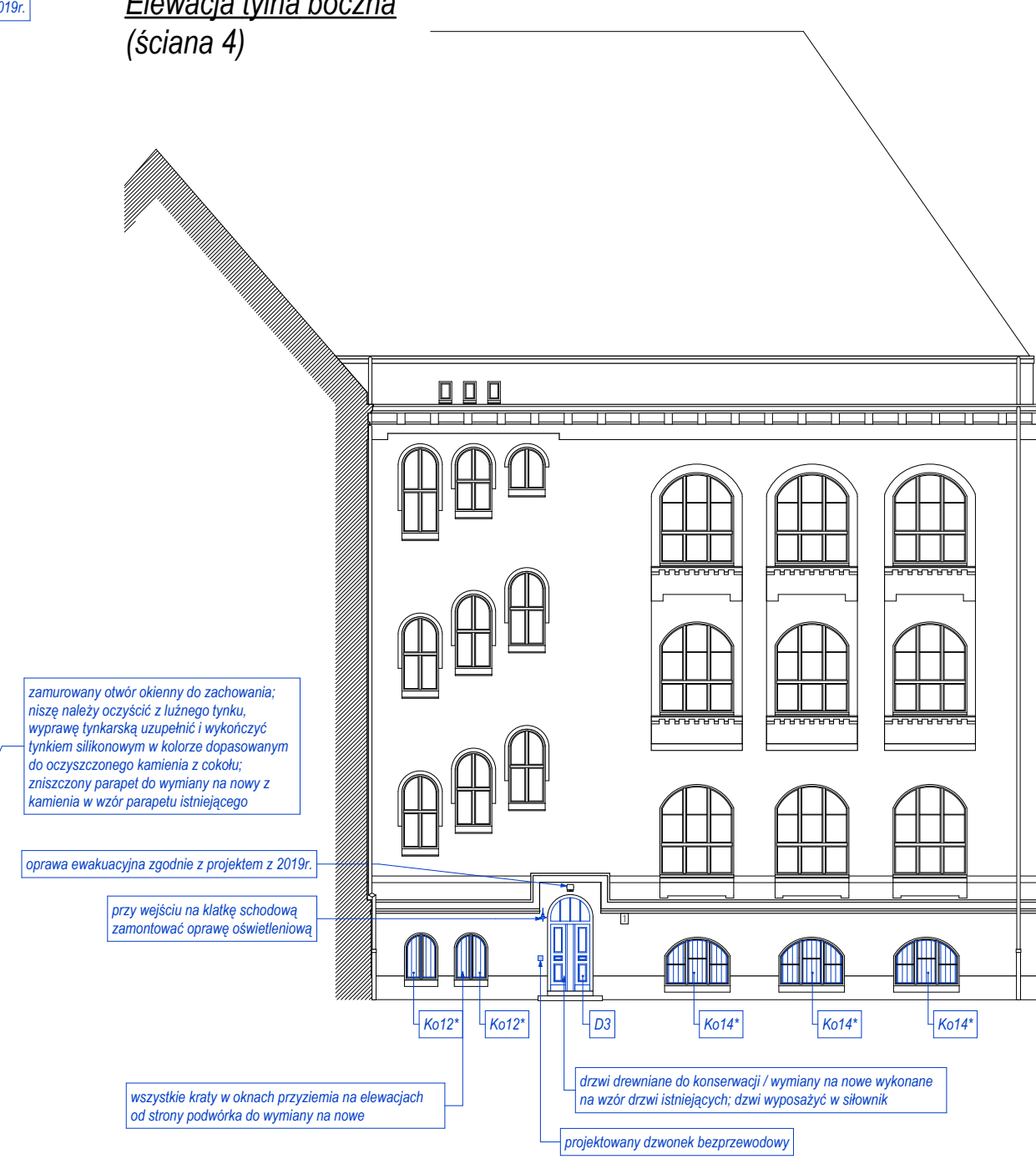
Elewacja tylna boczna (ściana 2)



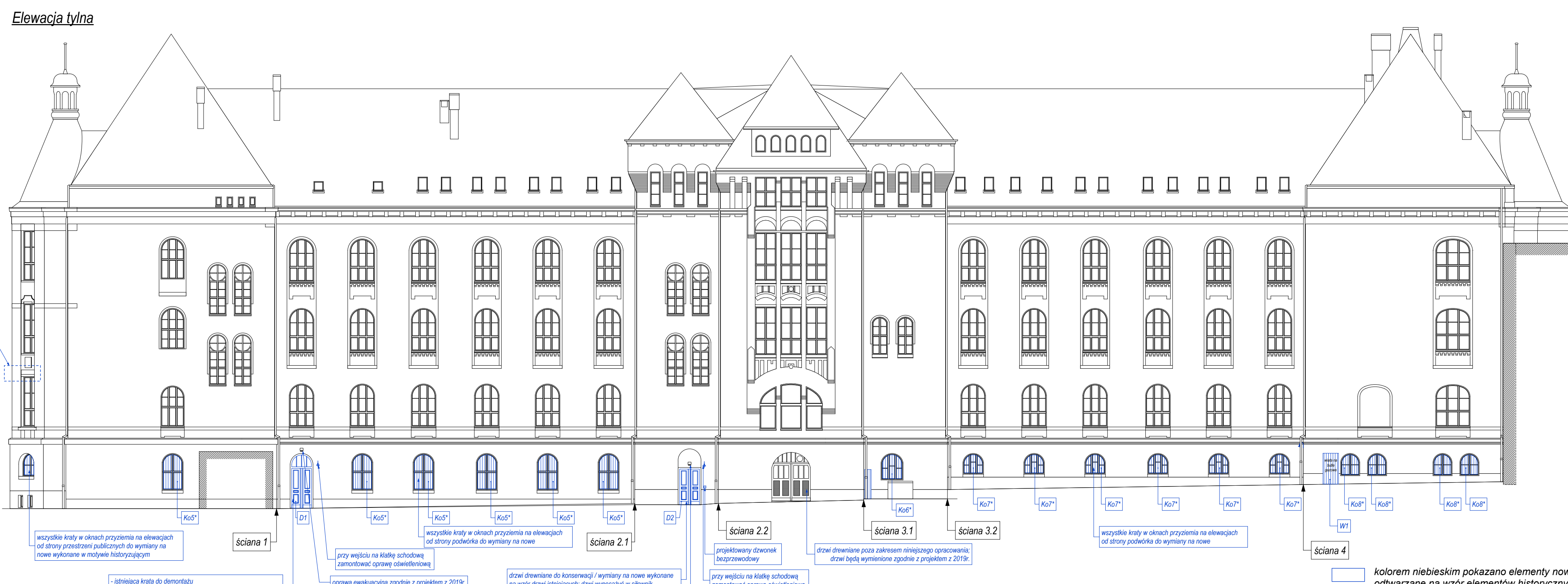
Elewacja tylna boczna (ściana 3)



Elewacja tylna boczna (ściana 4)



Elewacja tylna



kolorem niebieskim pokazano elementy nowe odzwierciane na wzór elementów historycznych

- UWAGA:**
- po ustawieniu rusztowań należy pod nadzorem konserwatorskim ustalić dokładnie stopień uszkodzeń elewacji i ostateczny zakres prac
 - projektuje się wymianę krat zabezpieczających otworów okiennych (Ko) i drzwiowych (Kd) na nowe, wykonane na wzór zachowanej kraty bramowej (KB)
 - projektuje się montaż nowych krat zabezpieczających w otworze przejściowym pod arkadą (KA), wykonanych na wzór zachowanej kraty bramowej (KB)
 - okablowanie nieinstalacji instalacji telefonicznej doprowadzone po elewacji należy zdemontować lub ukryć w licu elewacji, zgodnie z programem prac konserwatorskich; zakres okablowania do likwidacji ustalić na placu budowy z Administratorem budynku
 - okablowanie zasilające oprawy oświetleniowe przewidziane do demontażu doprowadzone po elewacji należy zdemontować;
 - okablowanie instalacji monitoringu prowadzone po elewacji przewiduje się do pozostawienia; okablowanie należy ukryć w licu elewacji, zgodnie z programem prac konserwatorskich
 - nad drzwiami wejściowymi do klatek schodowych na elewacji tylnej należy zamontować oprawy oświetleniowe uruchamiane na czujniku ruchu

PW:		ELEWACJE BUDYNKU	
INWESTYCJA:		Modernizacja elewacji budynku Wydziału Technologii i Inżynierii Chemicznej przy ul. Pułaskiego 10. Naprawa, renowacja, czyszczenie i konserwacja elewacji ścian zewnętrznych	
ADRES INWESTYCJI:		ul. Pułaskiego 10, dz. nr 22, obręb 2254, Szczecin	
ARCHITEKTURA i projektant:		mgr inż. arch. Mirosław STACHERA	11/2014/2015
ARCHITEKTURA wykonawca:		mgr inż. arch. Przemysław WŁOSZEK	14/2014/OKR/2015
ARCHITEKTURA opracowała:		mgr inż. arch. Anna BOGZAR	2/2014/OKR/2015
DATA:		01.2021	
SKALA:		1:200	
NR RYSU:		Ae/1	